



Ideas  
que inspiran

# 20

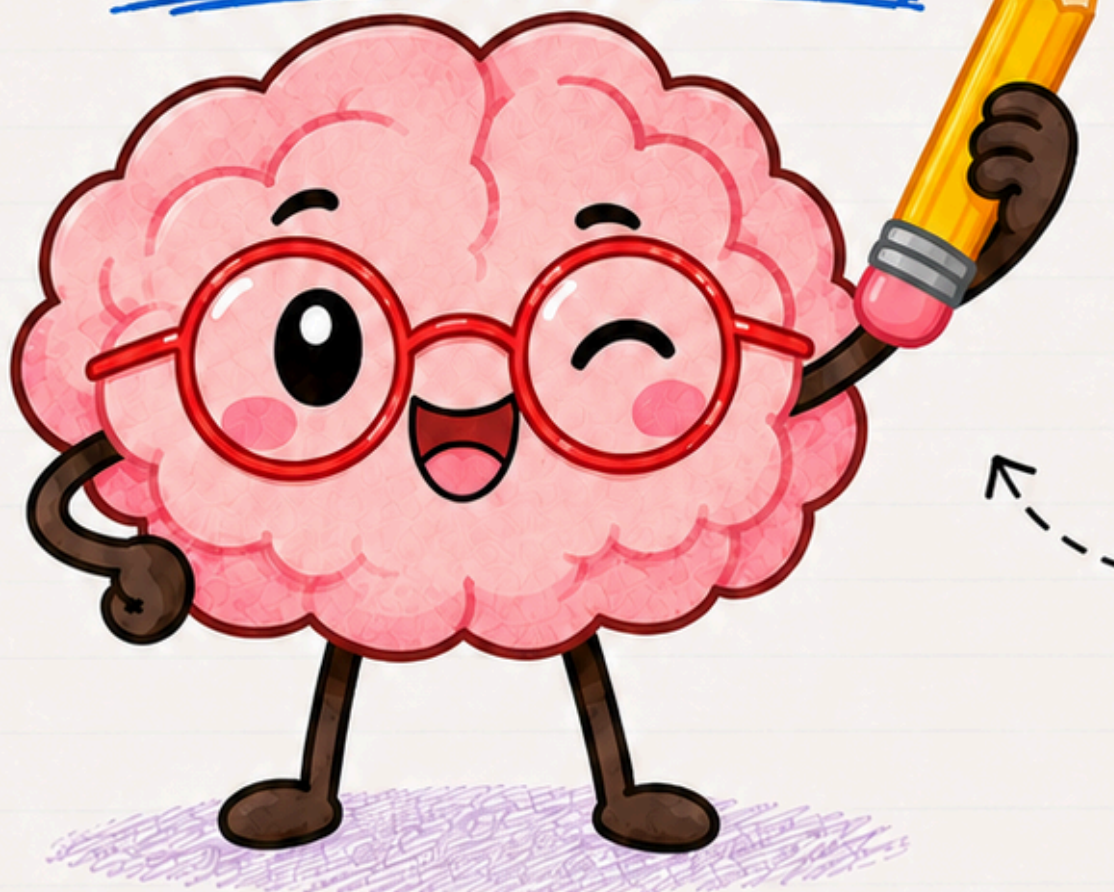
## FORMAS

## CREATIVAS

= de =

## empezar

## tus clases



Conecta  
desde el  
inicio

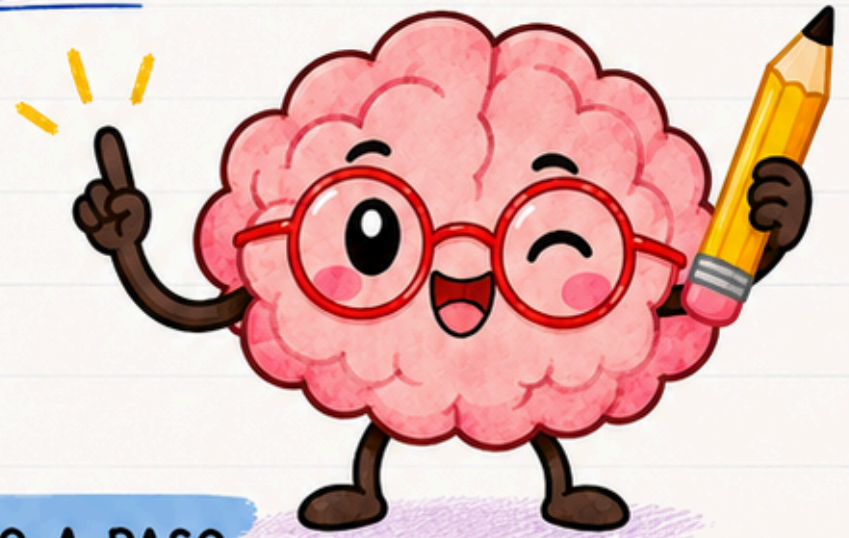


# LA PREGUNTA IMPOSIBLE ?



## CÓMO APLICARLO

Escribe una pregunta intrigante relacionada con el tema.



## EJEMPLOS



“¿Qué pasaría si la gravedad desapareciera 10 segundos?”



“¿Cómo vivirían los peces fuera del agua?”

## PASO A PASO

- 1 Proyecta o escribe la pregunta
- 2 30 segundos para pensar individualmente
- 3 Lo comentan en parejas
- 4 Recoges ideas clave
- 5 Conectas con el contenido

## QUÉ TRABAJAS

- ✓ Pensamiento crítico
- ✓ Expresión oral
- ✓ Activación de conocimientos previos

## ATENCIÓN A LA DIVERSIDAD

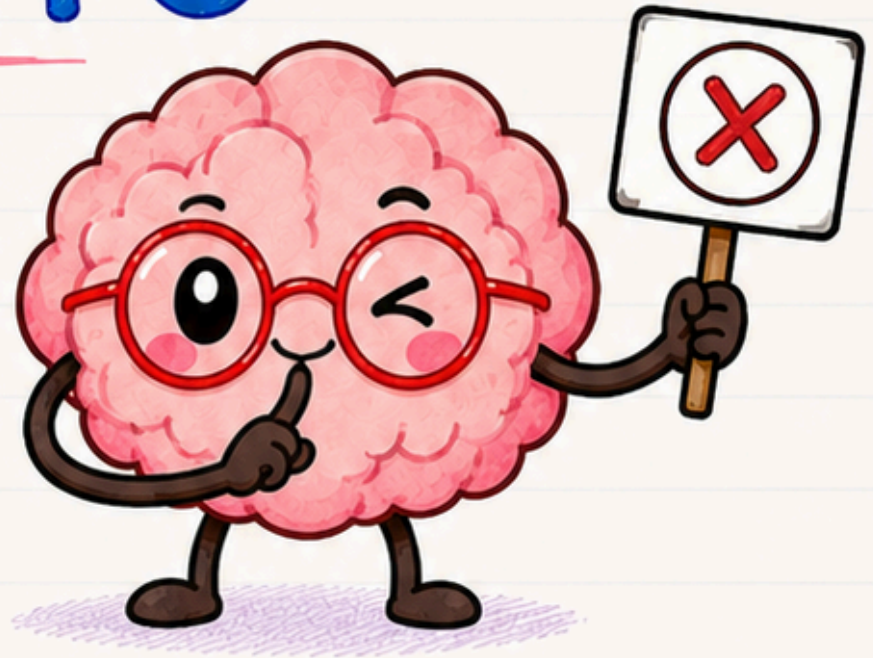


Permite responder oralmente, dibujando o escribiendo palabras clave.





# EL ERROR SECRETO



## CÓMO APLICARLO

Empieza diciendo o escribiendo algo incorrecto a propósito.

## EJEMPLOS



Una operación mal resuelta



Un mapa con errores



Una frase mal escrita

## PASO A PASO

- 1 Presenta el error
- 2 Tiempo individual para detectarlo
- 3 Lo comentan en parejas
- 4 Corrigen entre todos
- 5 Introduces el contenido real

## QUÉ TRABAJAS

- ✓ Atención activa
- ✓ Pensamiento analítico
- ✓ Participación

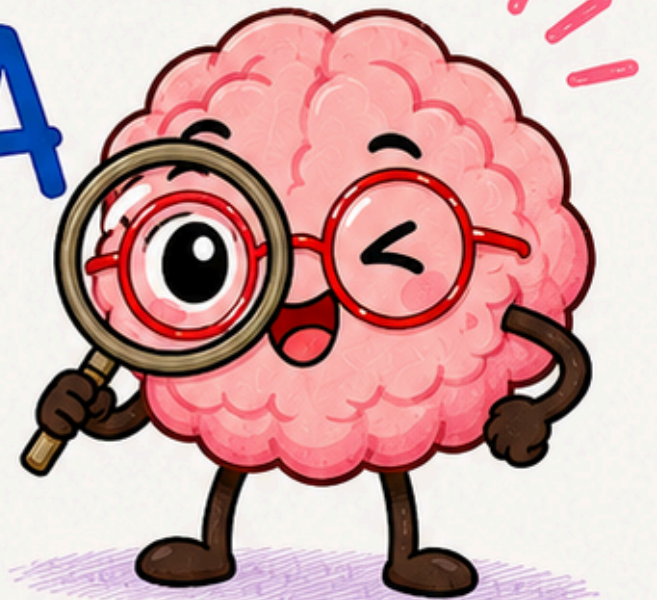
## ATENCIÓN A LA DIVERSIDAD



Detectar errores suele generar menos miedo a equivocarse.



# LA IMAGEN SORPRESA



## CÓMO APLICARLO

Proyecta una imagen extraña o impactante relacionada con el tema.

## PASO A PASO

- 1 Observan la imagen en silencio
- 2 Preguntas guiadas:
  - “¿Qué está pasando?”
  - “¿Qué ves?”
  - “¿Qué crees que ocurrió?”
- 3 Relacionas las respuestas con la sesión



## QUÉ TRABAJAS

- Observación
- Inferencias
- Expresión oral



## ATENCIÓN A LA DIVERSIDAD



Facilita la comprensión del alumnado visual o con dificultades lingüísticas.





# EL SONIDO MISTERIOSO



## CÓMO APLICARLO

Empieza reproduciendo un sonido relacionado con el contenido.

## PASO A PASO

- 1 Escuchan con ojos cerrados
- 2 Hacen hipótesis
- 3 Explican por qué piensan eso
- 4 Conectas con el tema



## IDEAS



Lluvia



Máquinas



Mar



Animales



Tren

## QUÉ TRABAJAS

- ✓ Atención auditiva
- ✓ Imaginación
- ✓ Predicción



## ATENCIÓN A LA DIVERSIDAD

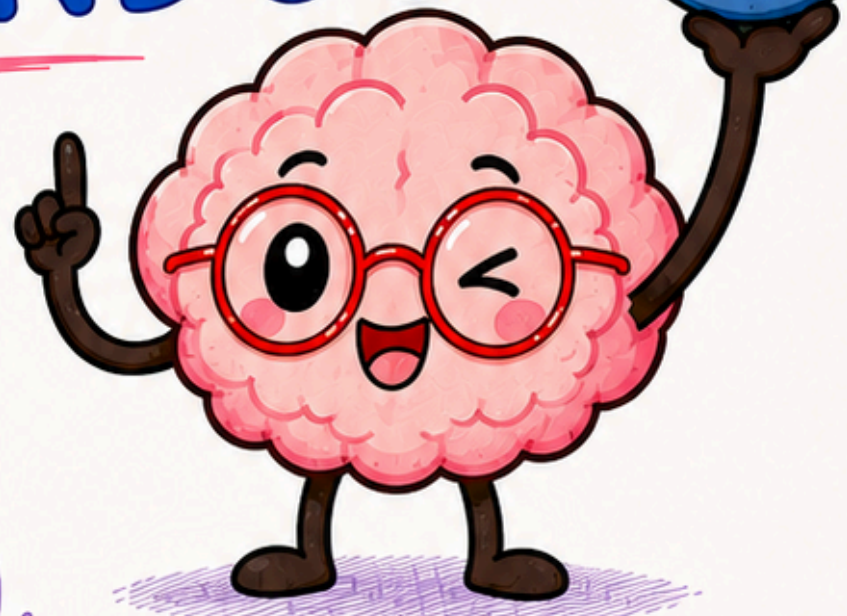


Muy útil para alumnado con fortalezas auditivas.





# EL RETO DE 30 SEGUNDOS



## CÓMO APLICARLO

Plantea un pequeño reto rápido antes de empezar.

## EJEMPLOS



Resolver un patrón



Encontrar un error



Resolver una operación mental

## PASO A PASO

- 1 Presentas el reto
- 2 Temporizador visible
- 3 Piensan individualmente
- 4 Comparan respuestas
- 5 Empieza la explicación

## QUÉ TRABAJAS

- Atención
- Agilidad mental
- Motivación

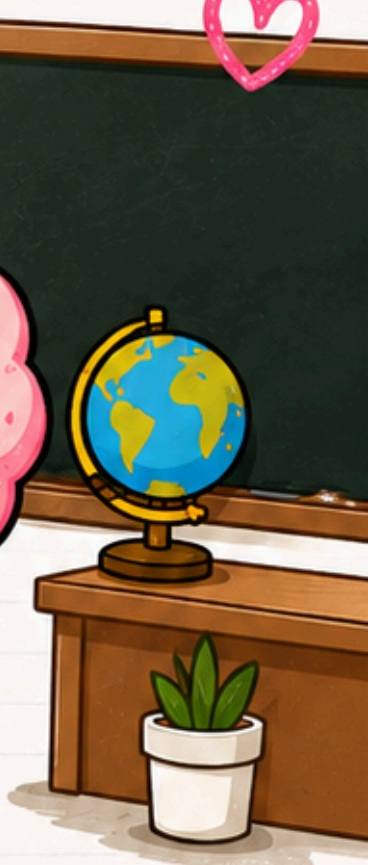
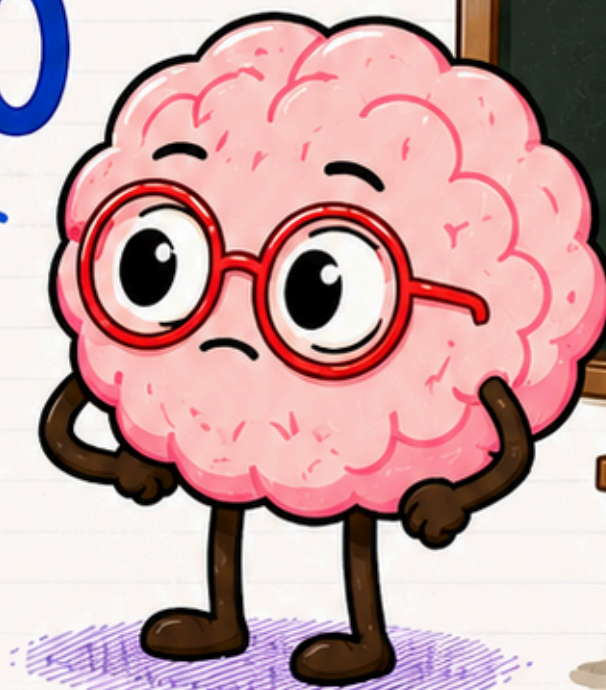


## ATENCIÓN A LA DIVERSIDAD



Permite diferentes niveles de dificultad.

# EL PROFE CONGELADO



## CÓMO APLICARLO

Entra al aula y quédate inmóvil mirando algo concreto.

## PASO A PASO

- 1 No expliques nada al entrar
- 2 Espera reacciones
- 3 El alumnado hace hipótesis
- 4 Relacionas la escena con el contenido

## QUÉ TRABAJAS

- Curiosidad
- Observación
- Participación espontánea



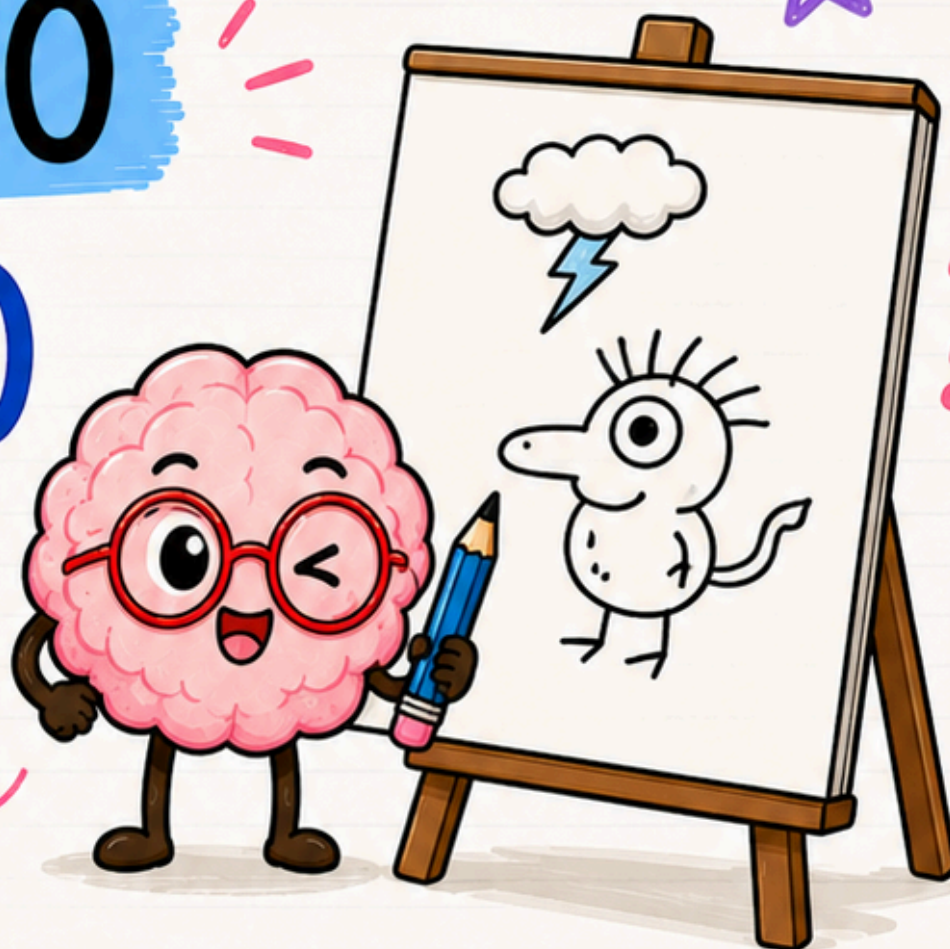
## ATENCIÓN A LA DIVERSIDAD



Genera atención sin necesidad de grandes estímulos visuales o tecnológicos.



# EL DIBUJO ABSURDO



## CÓMO APLICARLO

Haz un dibujo extraño o mal hecho relacionado con el tema.

## PASO A PASO

- 1 Dibujas sin explicar
- 2 El alumnado interpreta
- 3 Hacen hipótesis
- 4 Relacionas con el contenido

## QUÉ TRABAJAS

- Interpretación visual
- Creatividad
- Participación



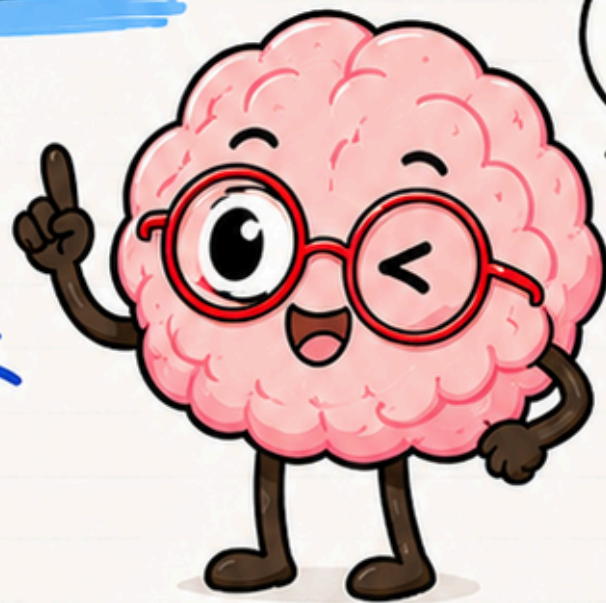
## ATENCIÓN A LA DIVERSIDAD



Favorece alumnado visual o creativo.






# EL RETO DEL EXPERTO



## CÓMO APLICARLO

Un alumno recibe una "misión secreta" antes de empezar la clase.

## EJEMPLOS

-  Detectar palabras importantes
-  Observar errores
-  Preparar una pregunta para el grupo

## PASO A PASO



- 1 Eliges un "experto" del día
- 2 Le das una pequeña misión
- 3 Durante la introducción debe estar atento
- 4 Comparte sus observaciones al grupo
- 5 Empieza la sesión

## QUÉ TRABAJAS

- Atención activa
- Responsabilidad
- Escucha
- Participación



## ATENCIÓN A LA DIVERSIDAD



Puedes adaptar la misión según las necesidades o fortalezas de cada alumno.



# LA FRASE QUE HACE PENSAR



## CÓMO APLICARLO

Empieza la clase mostrando una frase célebre relacionada con el tema.

## PASO A PASO

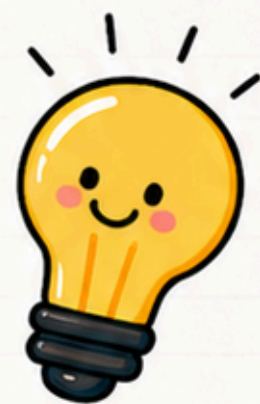
- 1 Proyecta la frase al entrar
- 2 Tiempo breve para leer y pensar
- 3 Pregunta:
  - “¿Qué significa?”
  - “¿Estás de acuerdo?”
  - “¿Cómo se relaciona con hoy?”
- 4 Recoges ideas clave
- 5 Conectas con el contenido

## EJEMPLOS

- “La imaginación es más importante que el conocimiento.” — Einstein
- “Sé el cambio que quieres ver en el mundo.” — Gandhi
- “Educar la mente sin educar el corazón no es educar en absoluto.” — Aristóteles

## QUÉ TRABAJAS

- Pensamiento crítico
- Comprensión lectora
- Expresión oral
- Reflexión



## ATENCIÓN A LA DIVERSIDAD



Permite responder oralmente, escribiendo palabras clave o usando ejemplos visuales.

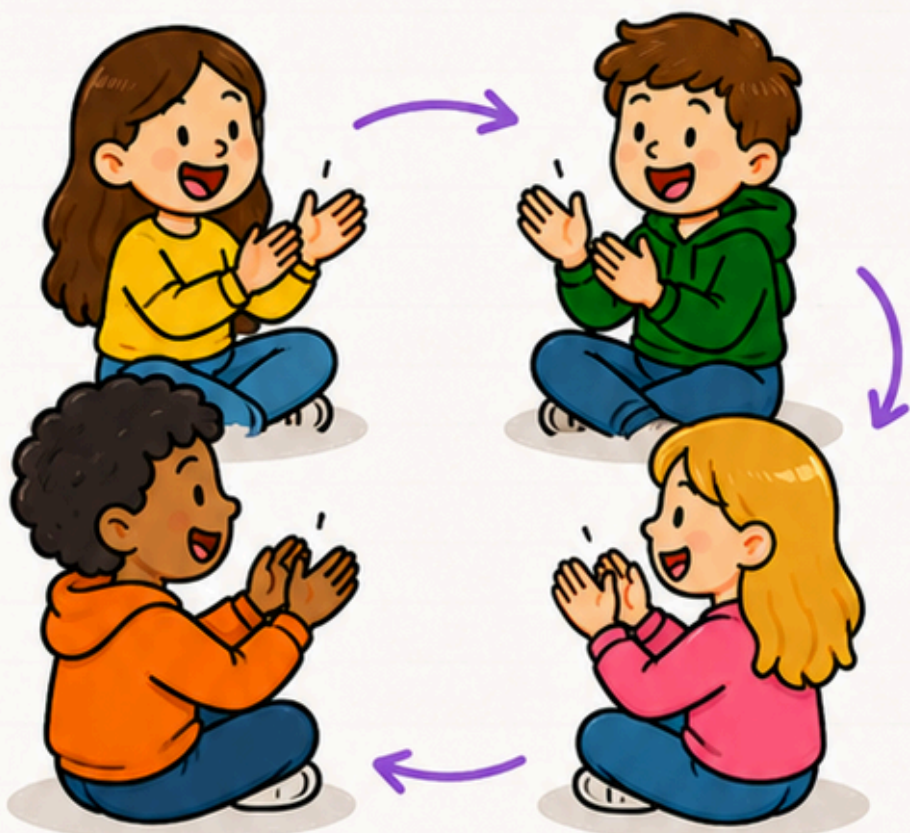


# EL APLAUSO EN CADENA



## CÓMO APLICARLO

El grupo debe pasarse un aplauso sin romper la cadena.



## PASO A PASO

- 1 Un alumno empieza
- 2 El compañero continúa
- 3 El aplauso recorre la clase
- 4 Si se rompe, se vuelve a empezar

## QUÉ TRABAJAS

- Atención
- Coordinación
- Cohesión grupal



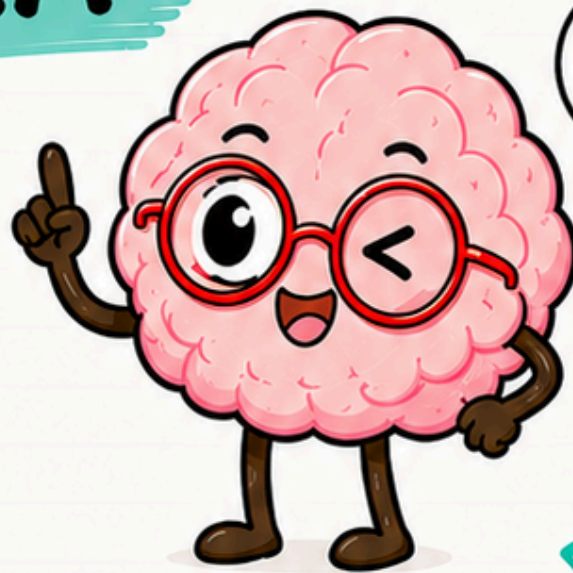
## ATENCIÓN A LA DIVERSIDAD



Permite participar desde el ritmo, el movimiento y la observación.



# LA PALABRA CLAVE



## CÓMO APLICARLO

Escoge una palabra clave que el alumnado deberá detectar durante la clase.

## EJEMPLOS



“estrella” → levantar la mano



“boom” → dar una palmada



“despegue” → tocarse la cabeza

## PASO A PASO



- 1 Explica la palabra y el gesto
- 2 Empieza la clase normalmente
- 3 Cada vez que la dices, reaccionan
- 4 Continúan atentos esperando escucharla

## QUÉ TRABAJAS

- Atención sostenida
- Escucha activa
- Concentración



## ATENCIÓN A LA DIVERSIDAD



Combina escucha, movimiento y participación sin necesidad de responder verbalmente.



# UN CORTO PARA REFLEXIONAR



## CÓMO APLICARLO

Empieza la clase mostrando un corto educativo relacionado con el tema.

## EJEMPLOS



Un corto sobre empatía



Un vídeo sobre medio ambiente



Una historia sobre inclusión

## PASO A PASO

- 1 Proyecta el corto al empezar
- 2 Observan en silencio
- 3 Pregunta:
  - “¿Qué mensaje transmite?”
  - “¿Qué os ha hecho sentir?”
- 4 Conectas con la sesión

## QUÉ TRABAJAS

- Reflexión
- Educación emocional
- Pensamiento crítico



## ATENCIÓN A LA DIVERSIDAD



Combina imagen, sonido y emoción para llegar a diferentes formas de aprendizaje.



# ¡MÚSICA, MAESTRO!



## CÓMO APLICARLO

Un alumno o grupo elige una canción para empezar la clase.



## EJEMPLOS



Música relajante



Canciones motivadoras



Música relacionada con el tema



## PASO A PASO

- 1 Un alumno escoge la canción
- 2 Suena mientras entran o se preparan
- 3 Breve comentario sobre la elección
- 4 Empieza la sesión



## QUÉ TRABAJAS

- Motivación
- Clima de aula
- Participación



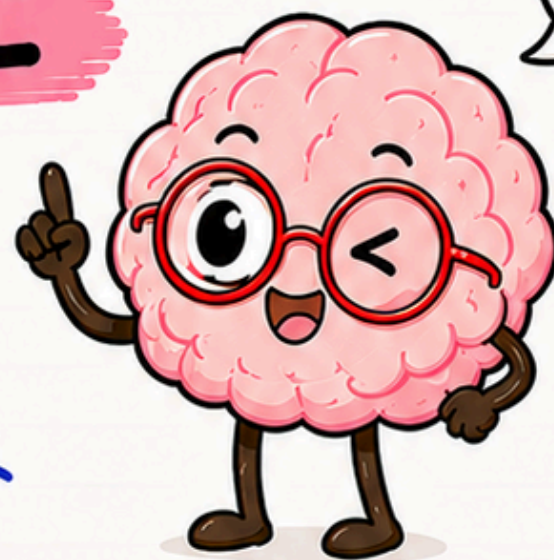
## ATENCIÓN A LA DIVERSIDAD



Favorece la conexión emocional y permite diferentes gustos e intereses.



# UN TOQUE DE HUMOR



## CÓMO APLICARLO

Empieza la clase contando un chiste breve relacionado con niños o con el tema.



## EJEMPLOS



— Profe, ¿me castigarías por algo que no hice?  
— Claro que no.  
— ¡Perfecto, porque no hice los deberes!

## PASO A PASO



- 1 Cuenta el chiste al empezar
- 2 Compartís reacciones
- 3 Relacionas el humor con la sesión
- 4 Empieza la clase

## QUÉ TRABAJAS

- Clima positivo
- Atención
- Participación



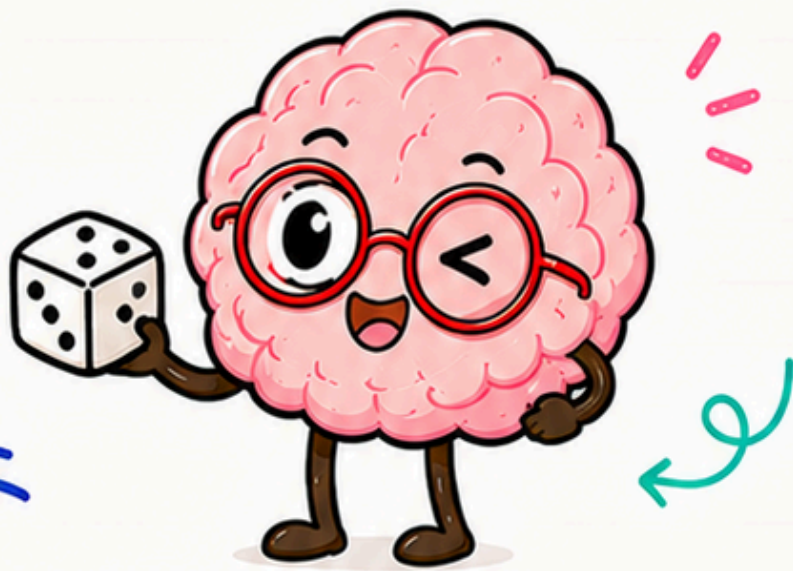
## ATENCIÓN A LA DIVERSIDAD



El humor ayuda a reducir tensión y favorece un ambiente más cercano y seguro.



# EL DADO SORPRESA



## CÓMO APLICARLO

Utiliza un dado con pequeñas acciones o retos para empezar la clase.



## EJEMPLOS



Haz una hipótesis



Haz una pregunta



Di un dato curioso



Inventa una idea loca

## PASO A PASO

- 1 Un alumno lanza el dado
- 2 Realiza la acción que aparece
- 3 El grupo puede ayudar o añadir ideas
- 4 Conectas con el contenido del día

## QUÉ TRABAJAS

- Participación
- Atención activa
- Expresión oral
- Activación de conocimientos previos



## ATENCIÓN A LA DIVERSIDAD

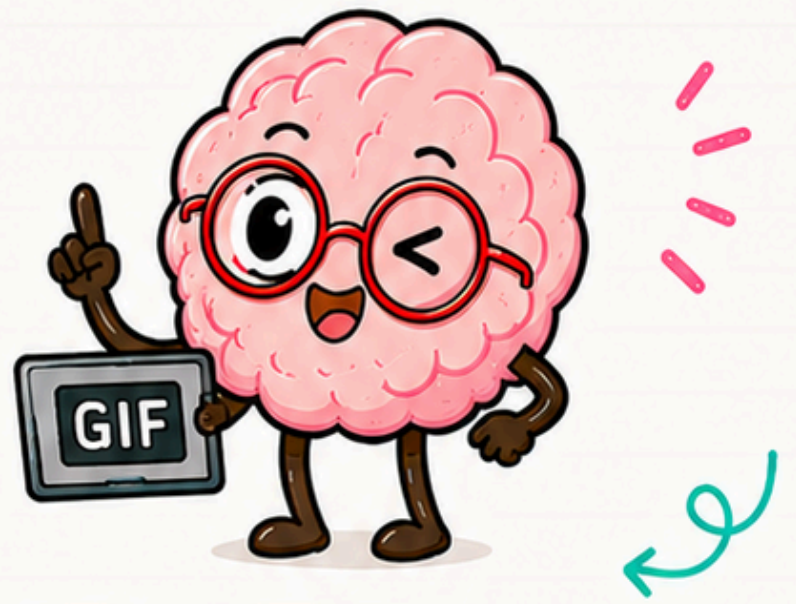


Permite responder hablando, haciendo gestos, dibujando o dando ejemplos sencillos.





# EL GIF DEL DÍA



## CÓMO APLICARLO

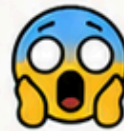
Empieza la clase mostrando un GIF relacionado con el tema o con una emoción.

GIF

## EJEMPLOS



Una explosión



Una cara de sorpresa



Un despegue



Una tormenta

## PASO A PASO

- 1 Proyecta el GIF al entrar
- 2 Pregunta:
  - “¿Qué está pasando?”
  - “¿Qué os transmite?”
  - “¿Cómo se relaciona con hoy?”
- 3 Recoges ideas rápidas
- 4 Conectas con la sesión

## QUÉ TRABAJAS

- Atención
- Interpretación visual
- Participación
- Curiosidad



## ATENCIÓN A LA DIVERSIDAD



Facilita la comprensión mediante estímulos visuales y emocionales.



# EL DETECTIVE DEL AULA



## CÓMO APLICARLO

Esconde pistas o pequeños detalles relacionados con el tema por el aula.



## EJEMPLOS



Una palabra escondida



Una imagen fuera de lugar



Una pista en la pizarra



Un objeto relacionado con la lección

## PASO A PASO

- 1 El alumnado entra "en modo detective"
- 2 Deben observar el aula atentamente
- 3 Comparten lo que han encontrado
- 4 Relacionáis las pistas con el contenido



## QUÉ TRABAJAS

- Observación
- Atención activa
- Participación
- Inferencias



## ATENCIÓN A LA DIVERSIDAD

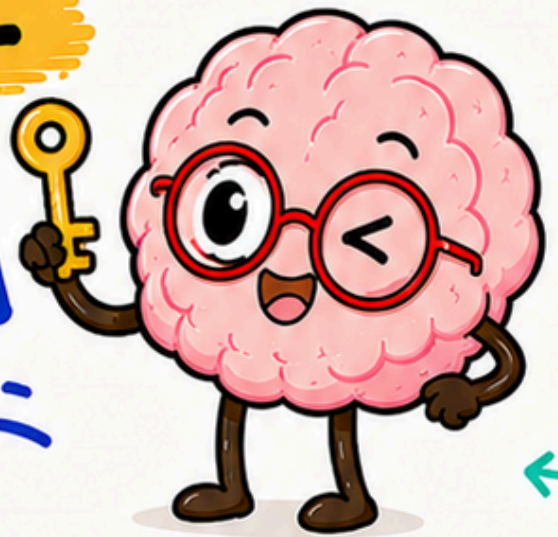


Combina elementos visuales, manipulativos y movimiento.



# EL MINI ESCAPE

## DE ENTRADA



### CÓMO APLICARLO

El alumnado debe resolver un pequeño reto para “desbloquear” el inicio de la clase.



### EJEMPLOS



Descifrar una palabra



Resolver un acertijo



Encontrar una pista



Completar un código sencillo

### PASO A PASO

- 1 Presenta el reto al entrar
- 2 Lo resuelven individualmente o en parejas
- 3 Compartís soluciones
- 4 La respuesta revela el tema del día



### QUÉ TRABAJAS

- Motivación
- Resolución de problemas
- Atención activa
- Aprendizaje cooperativo



### ATENCIÓN A LA DIVERSIDAD



Puedes adaptar la dificultad y combinar pistas visuales, escritas o manipulativas.



# EL PERSONAJE

## HISTÓRICO



¡Necesito vuestra ayuda para construir una pirámide!

### CÓMO APLICARLO

Empieza la clase hablando como si fueras un personaje histórico.



### EJEMPLOS



“Hoy necesito vuestra ayuda para construir una pirámide...”




“Acabo de regresar de la Luna...”



“He descubierto algo revolucionario en mi laboratorio...”

### PASO A PASO

- 1 Entrás interpretando al personaje
- 2 El alumnado hace hipótesis sobre quién es
- 3 Les cuentas una pequeña misión o problema
- 4 Conectas con el contenido del día 

### QUÉ TRABAJAS

- Curiosidad
- Atención
- Comprensión oral
- Aprendizaje contextualizado



### ATENCIÓN A LA DIVERSIDAD



Facilita la comprensión mediante narración, dramatización y apoyo visual.



# ¿QUÉ HARÍAS

# SI...?



## CÓMO APLICARLO

Plantea una situación hipotética relacionada con el tema.



## EJEMPLOS



“¿Qué harías si pudieras vivir bajo el agua?”



“¿Qué pasaría si desapareciera Internet durante un mes?”



“¿Cómo sería ir al colegio en la época de los dinosaurios?”

## PASO A PASO

- 1 Presentas la situación
- 2 Piensan individualmente
- 3 Comparten ideas en parejas o grupo
- 4 Relacionas las respuestas con el contenido



## QUÉ TRABAJAS

- Imaginación
- Pensamiento crítico
- Expresión oral
- Creatividad



## ATENCIÓN A LA DIVERSIDAD



Permite responder hablando, dibujando o representando ideas visualmente.



20

FORMAS

CREATIVAS

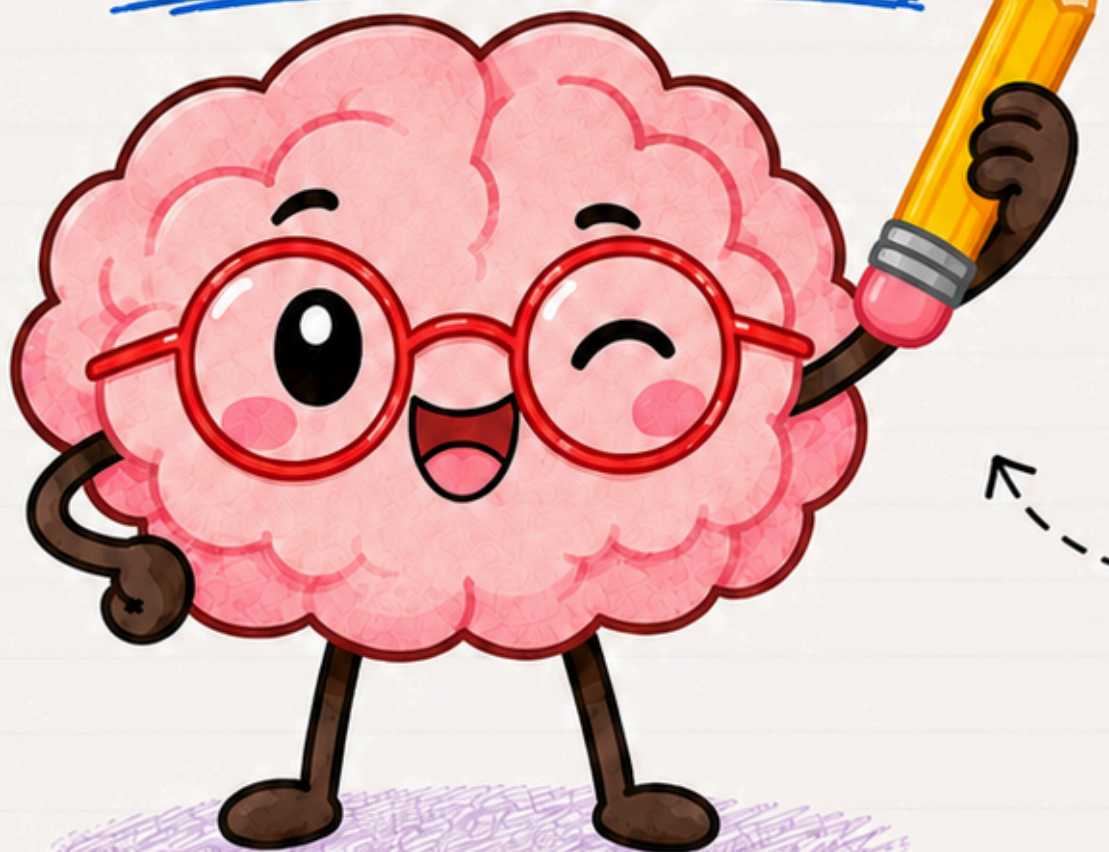
= de =

empezar

tus clases



Ideas  
que inspiran



Conecta  
desde el  
inicio

