



20



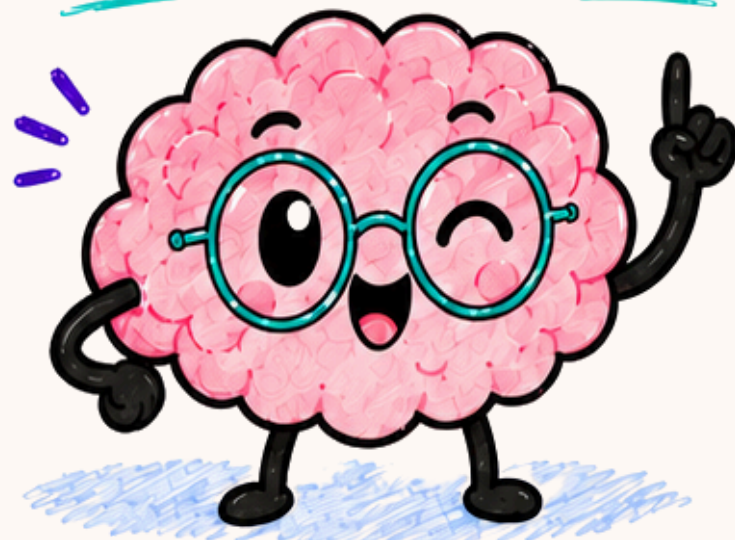
FORMAS

CREATIVAS

DE

EVALUAR

SIN EXÁMENES

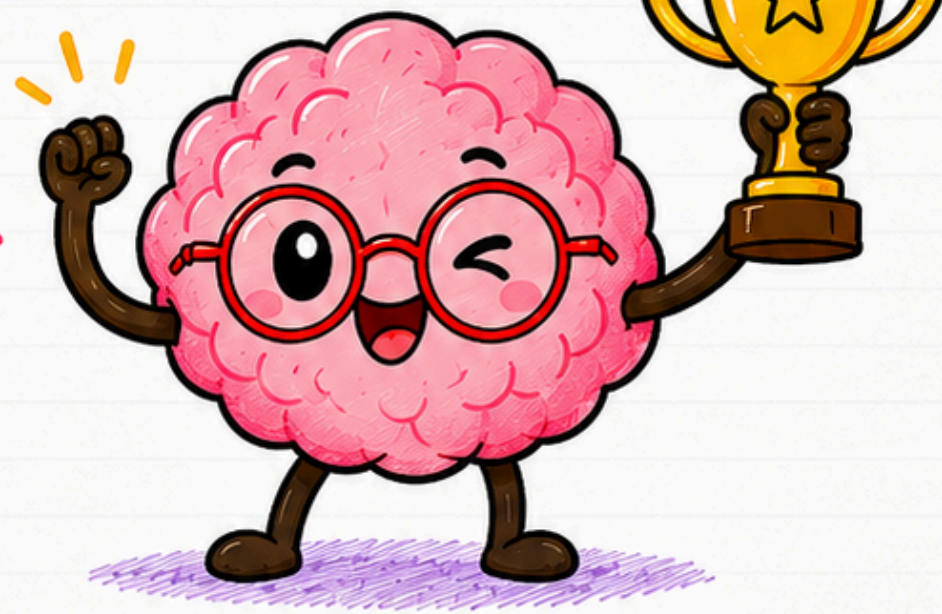


EL RETO FINAL EN EQUIPO



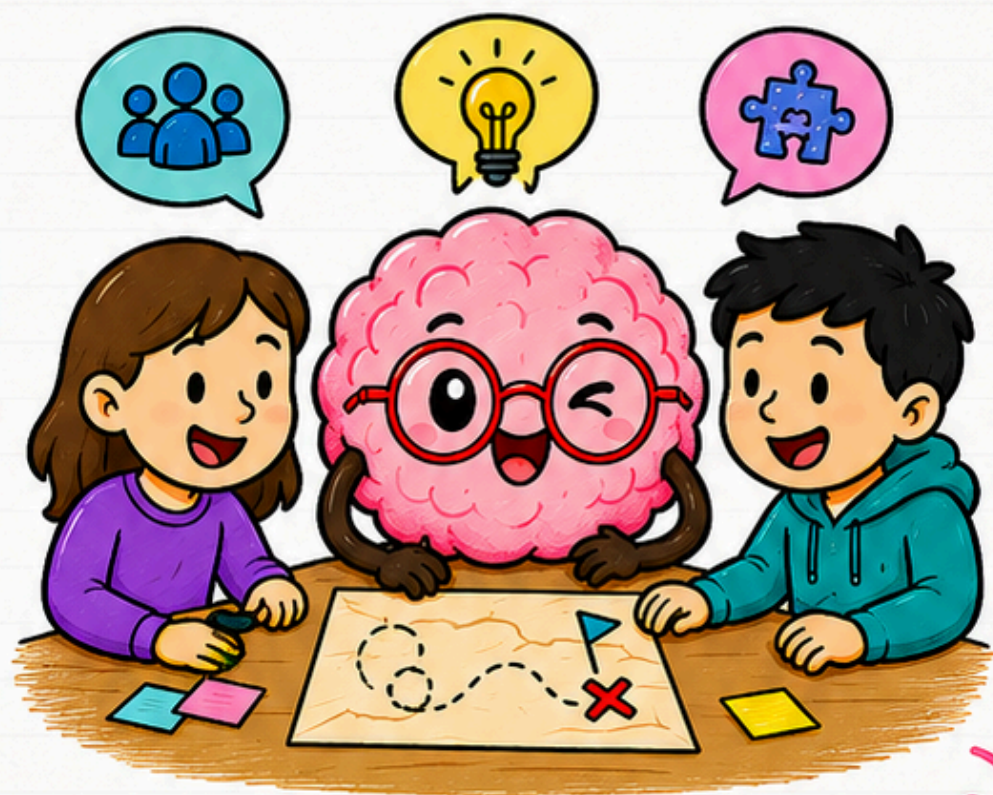
CÓMO APLICARLO

El alumnado resuelve una misión o reto usando lo aprendido.



PASO A PASO

- 1 Presentas el reto
- 2 Trabajan en equipos
- 3 Deben tomar decisiones
- 4 Explican cómo lo resolvieron
- 5 Valoráis el proceso



QUÉ EVALÚAS

- ✓ Aplicación real
- ✓ Trabajo cooperativo
- ✓ Resolución de problemas

ATENCIÓN A LA DIVERSIDAD



Permite repartir roles según fortalezas.

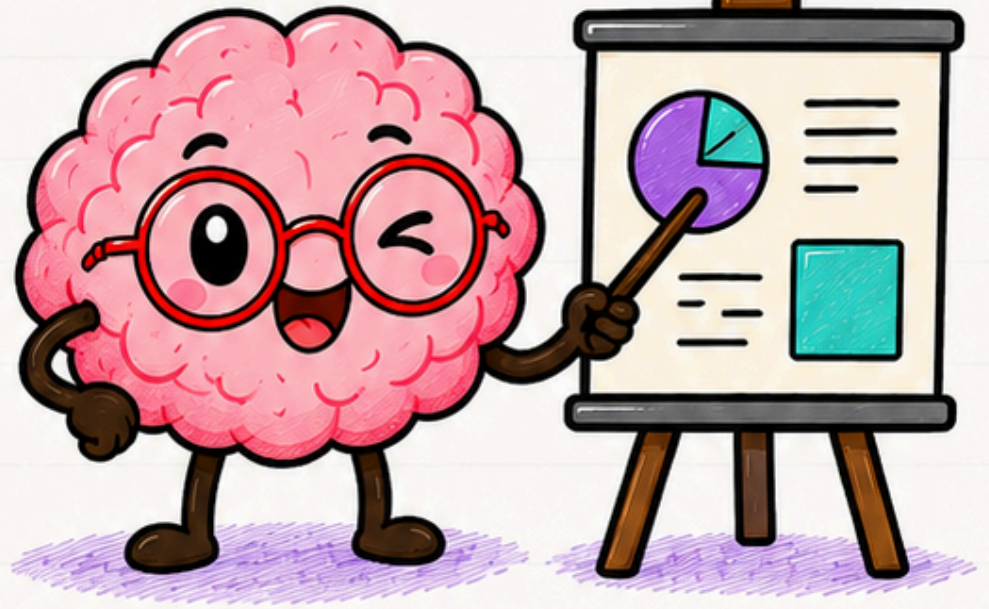


LA EXPLICACIÓN DEL EXPERTO



CÓMO APLICARLO

Cada alumno explica una parte del contenido al grupo.



PASO A PASO

- 1 Repartes temas o preguntas
- 2 Preparan una mini explicación
- 3 Usan ejemplos o dibujos
- 4 El grupo puede preguntar
- 5 Das feedback breve



QUÉ EVALÚAS

- Comprensión
- Expresión oral
- Organización de ideas

ATENCIÓN A LA DIVERSIDAD



Pueden explicar oralmente, con apoyo visual o grabado.





LA GRABACIÓN EXPRES



CÓMO APLICARLO

El alumnado graba un audio o vídeo corto explicando lo aprendido.

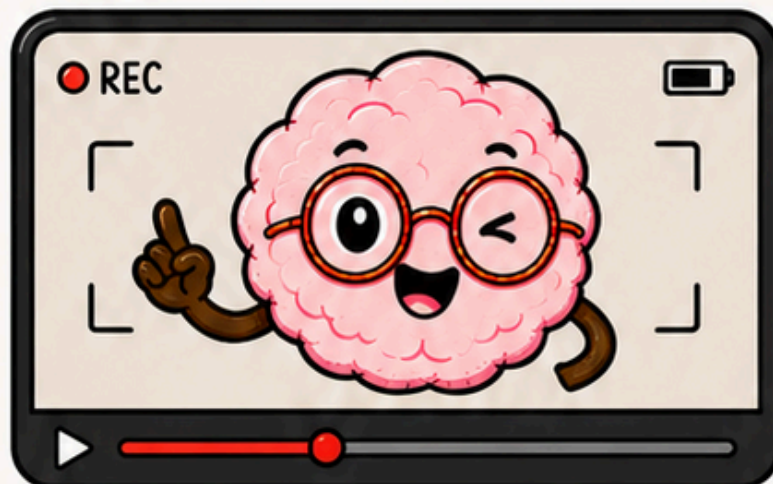


¡EXPLICO
CON MIS
PALABRAS!



PASO A PASO

- Das una pregunta concreta.
- Preparan su respuesta.
- Graban un audio o vídeo breve.
- Explican con sus palabras.
- Revisáis juntos algunos ejemplos.



QUÉ EVALÚAS

- Expresión oral
- Comprensión real
- Capacidad de síntesis



ATENCIÓN A LA DIVERSIDAD



Reduce barreras de escritura y permite diferentes formas de comunicación.



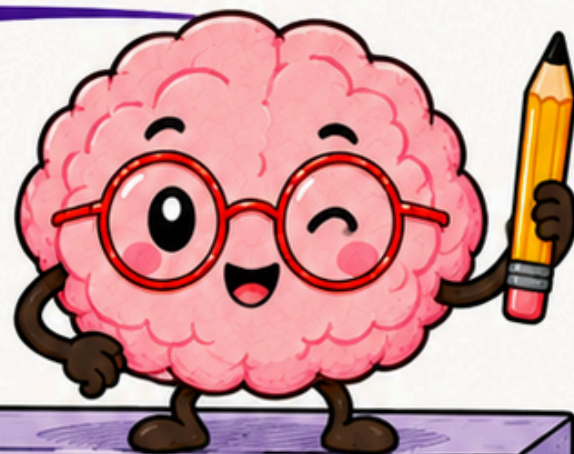


LA ESCALERA DE METACOGNICIÓN








CÓMO APLICARLO

El alumnado reflexiona sobre cómo ha aprendido paso a paso.



PASO A PASO

- 1  Presentas las preguntas de la escalera
- 2  Reflexionan individualmente
- 3  Identifican qué han aprendido
- 4  Analizan cómo lo consiguieron
- 5  Piensan qué mejorarían la próxima vez



QUÉ EVALÚAS

- Conciencia del aprendizaje
- Estrategias utilizadas
- Capacidad de reflexión



ATENCIÓN A LA DIVERSIDAD

Permite responder oralmente, con dibujos o mediante apoyos visuales.





LA ESTACIÓN DE RETOS



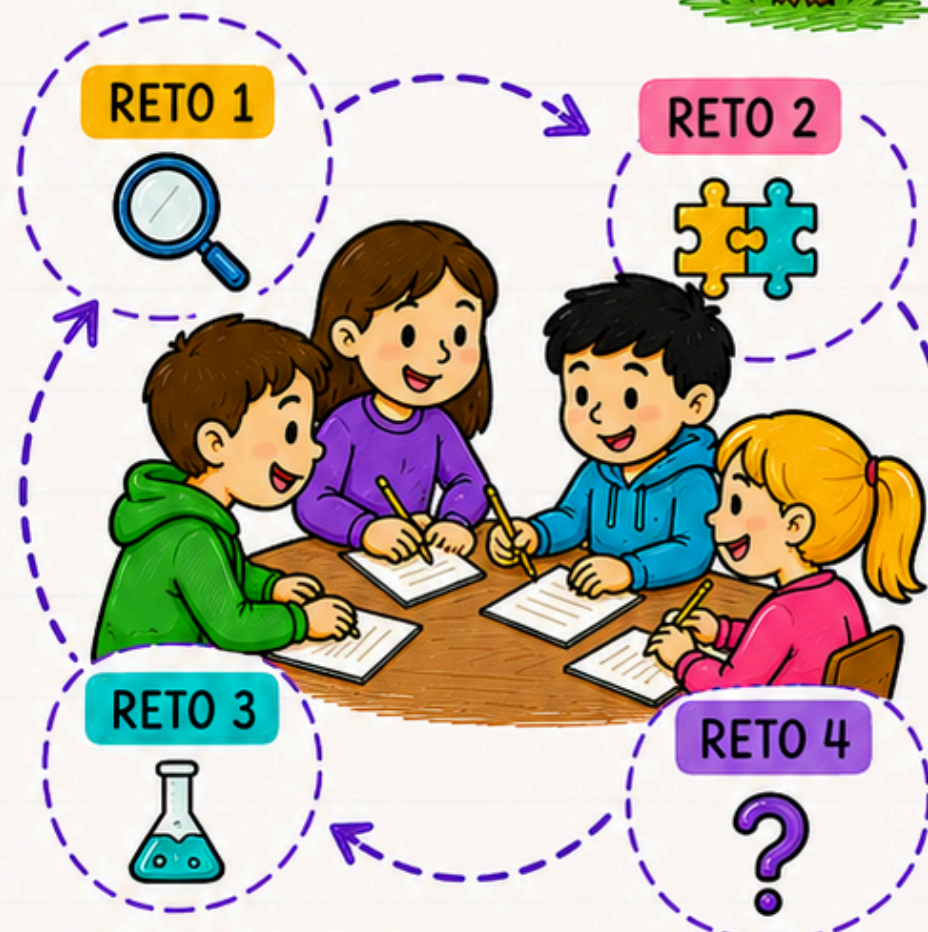
CÓMO APLICARLO

Organiza pequeñas pruebas diferentes por el aula.



PASO A PASO

- 1 Preparas varias estaciones
- 2 Cada una trabaja algo distinto
- 3 Rotan por grupos
- 4 Resuelven retos breves
- 5 Registran sus respuestas



QUÉ EVALÚAS

- ✓ Autonomía
- ✓ Aplicación práctica
- ✓ Ritmo de trabajo

ATENCIÓN A LA DIVERSIDAD



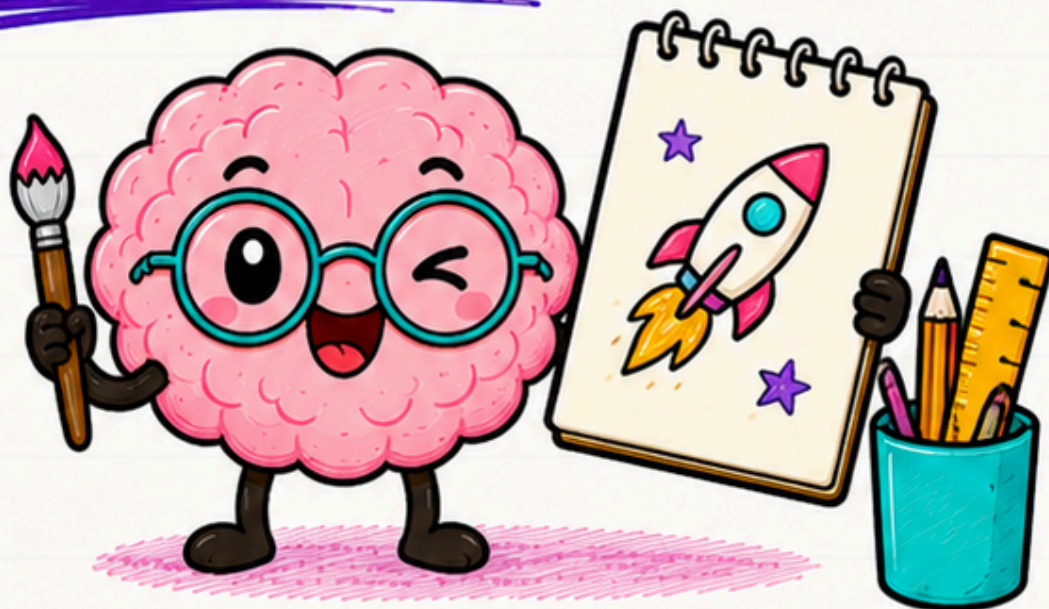
Cada estación puede tener distintos niveles.

EL PRODUCTO FINAL



CÓMO APLICARLO

El alumnado crea algo para demostrar lo aprendido.



PASO A PASO

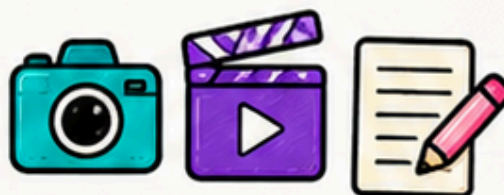
- 1 Planteas un producto final
- 2 Deciden cómo hacerlo
- 3 Lo elaboran
- 4 Lo presentan
- 5 Reflexionan sobre el proceso



QUÉ EVALÚAS

- ✓ Creatividad
- ✓ Comprensión
- ✓ Transferencia del aprendizaje

ATENCIÓN A LA DIVERSIDAD



Acepta diferentes formatos y formas de expresión.



@teachernereaa

@recursosparaprofesores

@psico_mporienta



LA RÚBRICA VISUAL



CÓMO APLICARLO

Evalúan usando imágenes, colores o ejemplos visuales.

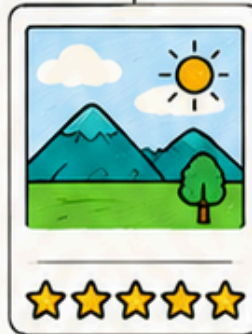


PASO A PASO

- 1 Presentas los criterios visualmente
- 2 Analizan ejemplos
- 3 Comparan trabajos
- 4 Se autoevalúan
- 5 Proponen mejoras



OBJETIVO CLARO



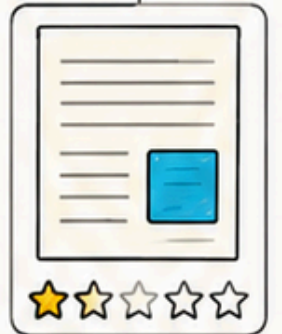
CONTENIDO COMPLETO



CREATIVIDAD



PRESENTACIÓN



QUÉ EVALÚAS

- ✓ Comprensión de criterios
- ✓ Reflexión
- ✓ Mejora continua

ATENCIÓN A LA DIVERSIDAD



Facilita la comprensión del alumnado visual.





EL MINUTO REFLEXIVO



CÓMO APLICARLO

Al final de la actividad escriben una reflexión breve.



PASO A PASO

- 1 Das una pregunta concreta
- 2 Piensan individualmente
- 3 Escriben una frase o idea
- 4 Algunos comparten
- 5 Recoges información del grupo



QUÉ EVALÚAS

- Metacognición
- Comprensión
- Capacidad de síntesis

ATENCIÓN A LA DIVERSIDAD

Pueden responder dibujando o con palabras clave.

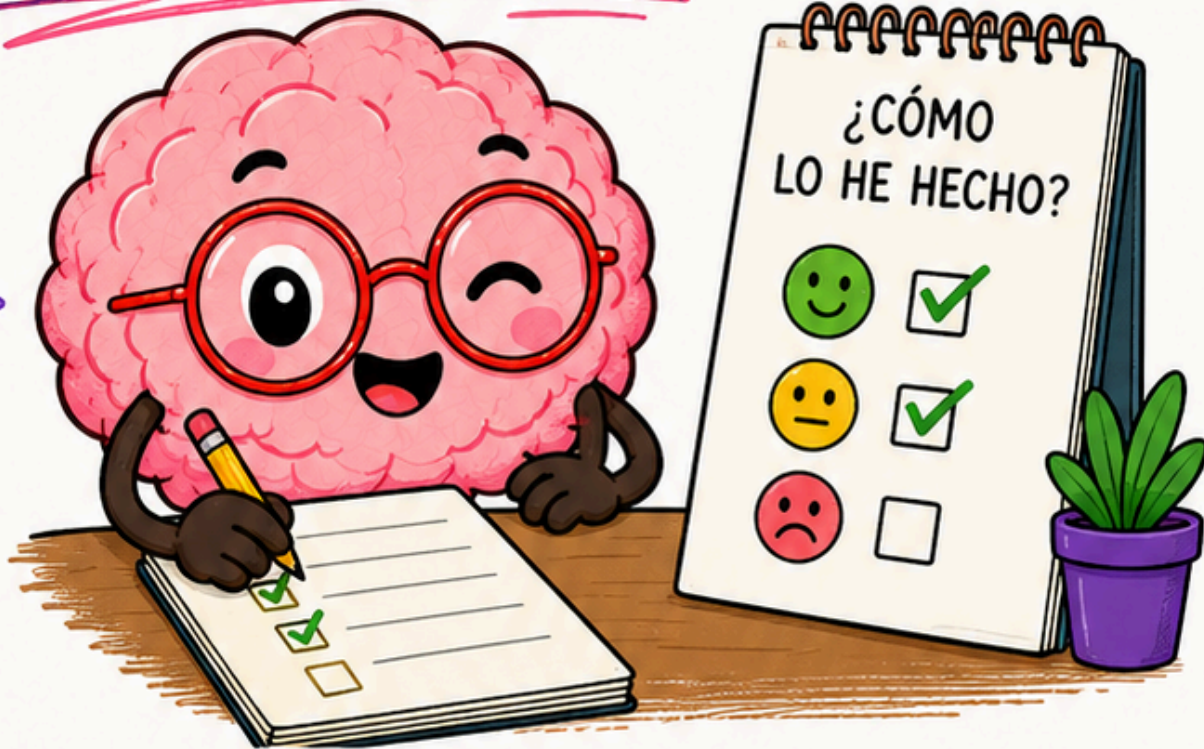


LA AUTOEVALUACIÓN GUIADA






CÓMO APLICARLO






El alumnado analiza cómo ha trabajado y aprendido.



PASO A PASO

-  Presentas preguntas sencillas
-  Reflexionan individualmente
-  Valoran sus fortalezas
-  Detectan dificultades
-  Proponen un objetivo de mejora

EJEMPLOS DE PREGUNTAS

-  ¿Qué he aprendido hoy? _____
-  ¿Qué se me ha dado bien? _____
-  ¿Qué me ha costado más? _____
-  ¿Qué puedo mejorar? _____
-  ¿Qué objetivo me propongo? _____

QUÉ EVALÚAS

- Autoconocimiento
- Responsabilidad
- Aprender a aprender



ATENCIÓN A LA DIVERSIDAD

Favorece ritmos y procesos individuales.





LA ENTREVISTA POR PAREJAS



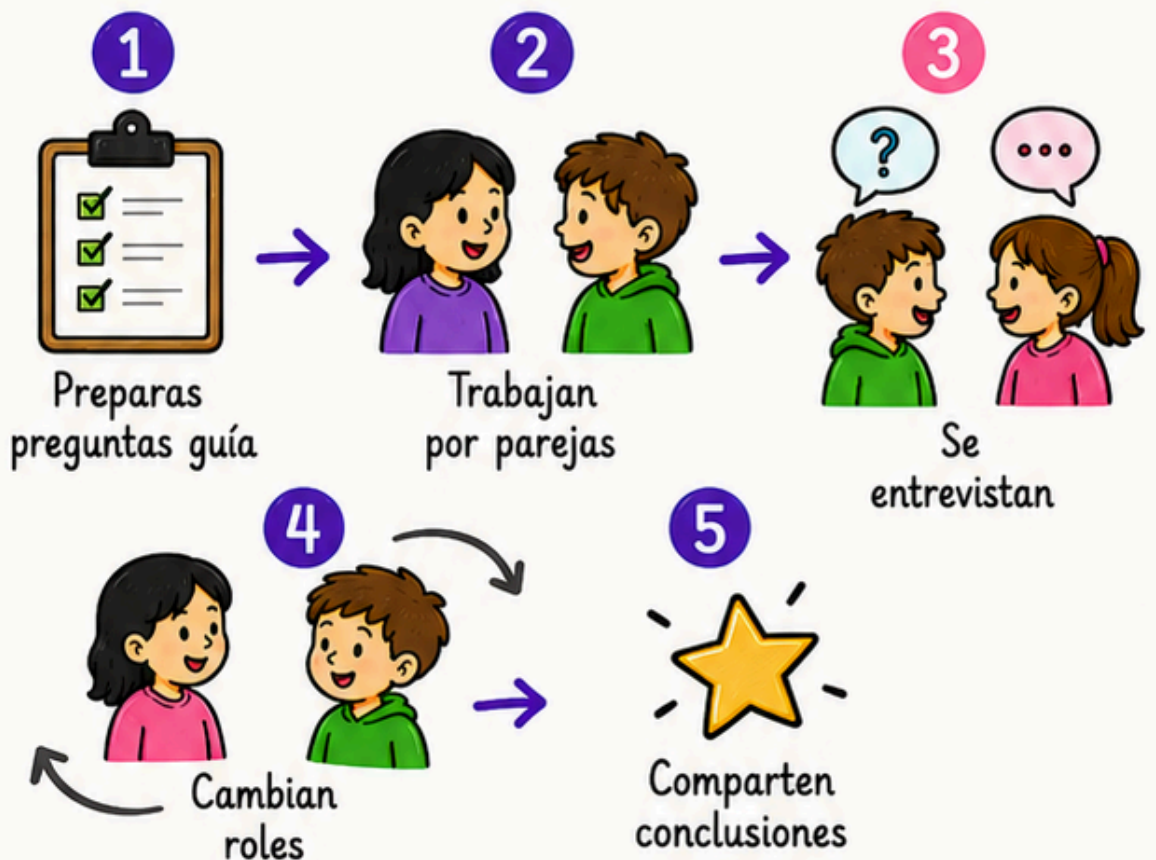
CÓMO APLICARLO

El alumnado se hace preguntas mutuamente.



PASO A PASO

- 1 Preparas preguntas guía
- 2 Trabajan por parejas
- 3 Se entrevistan
- 4 Cambian roles
- 5 Comparten conclusiones



QUÉ EVALÚAS

- Expresión oral
- Escucha activa
- Comprensión

ATENCIÓN A LA DIVERSIDAD



Las preguntas pueden adaptarse por dificultad.





LA DIANA DE AUTOEVALUACIÓN



CÓMO APLICARLO

El alumnado valora su aprendizaje usando una diana visual.

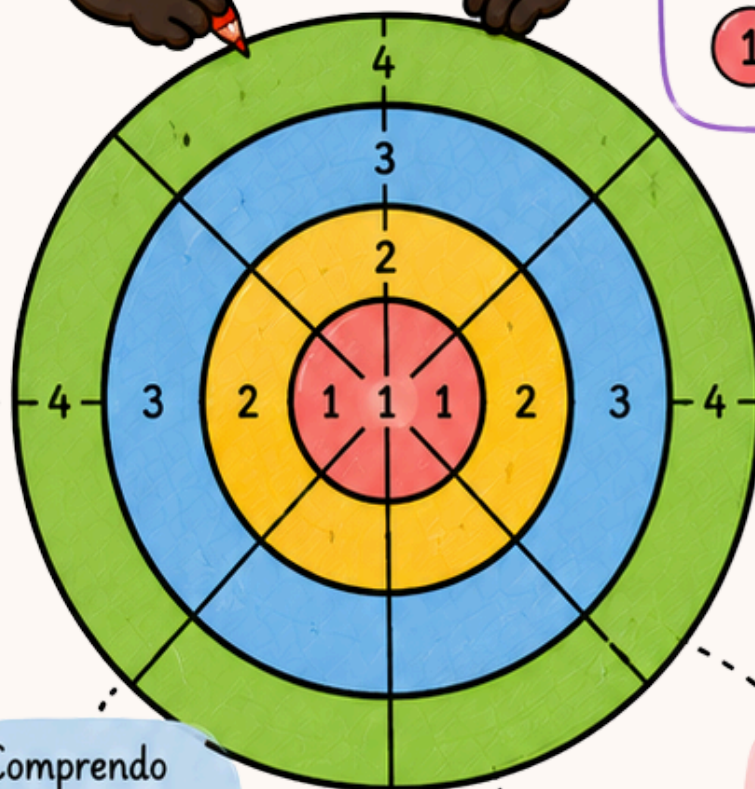


NIVELES

- 4 ¡Lo hago muy bien!
- 3 Lo hago bien, pero puedo mejorar
- 2 Me cuesta, necesito ayuda
- 1 Aún no lo entiendo o no lo hago

PASO A PASO

- 1 Presentas la diana con criterios
- 2 Explicas qué significa cada nivel
- 3 Reflexionan individualmente
- 4 Colorean o marcan su valoración
- 5 Comentan mejoras o dificultades



Trabajo en equipo y respeto a los demás

Comprendo los contenidos

Me esfuerzo y soy constante

Aplico lo que aprendo

QUÉ EVALÚAS

- Reflexión personal
- Autoconocimiento
- Percepción del aprendizaje



ATENCIÓN A LA DIVERSIDAD

Facilita la autoevaluación con apoyo visual y diferentes formas de expresión.



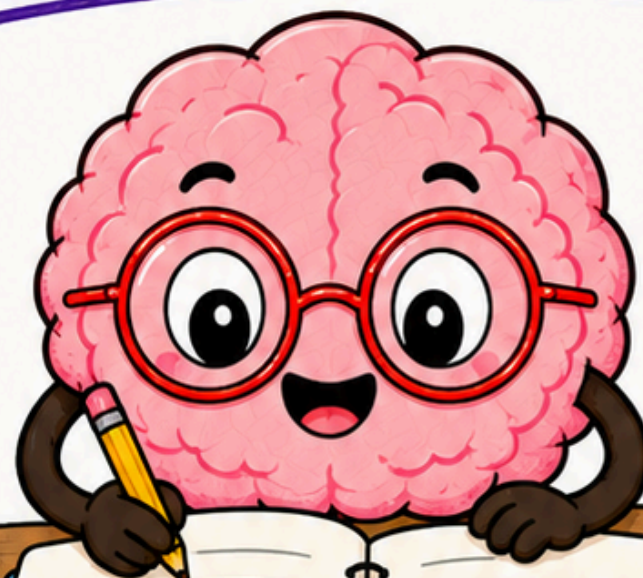


EL DIARIO DE APRENDIZAJE



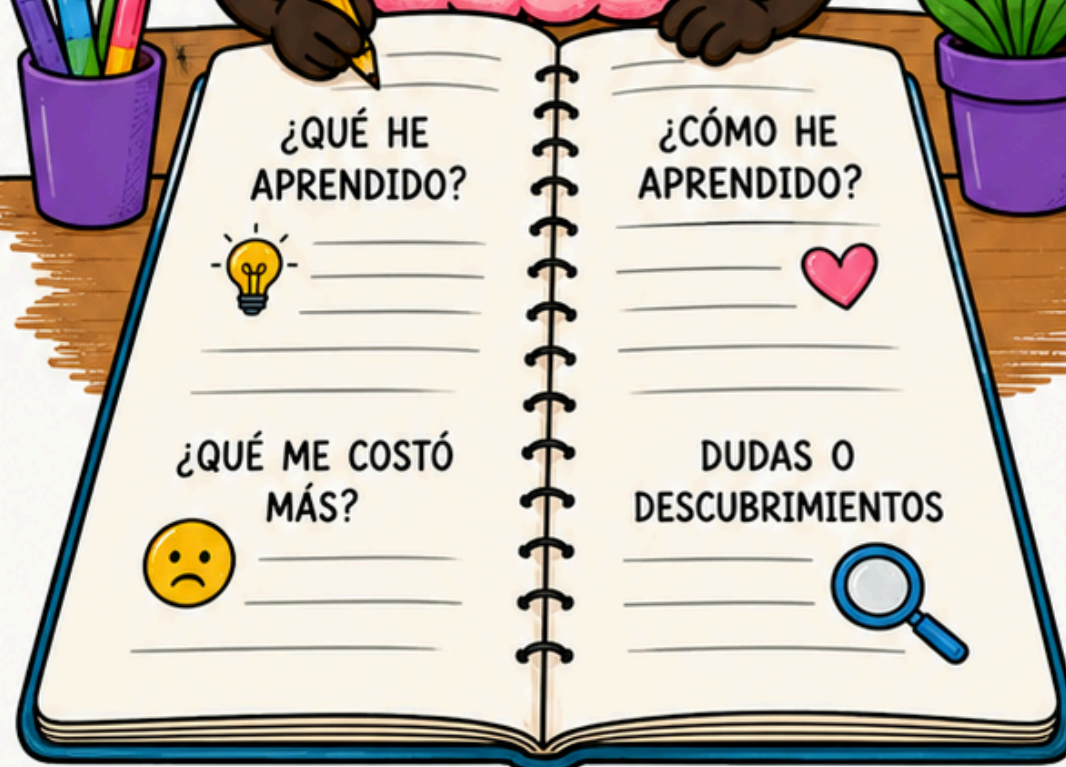
CÓMO APLICARLO

El alumnado registra lo que aprende y reflexiona sobre su proceso.



PASO A PASO

- Dedicar unos minutos al finalizar
- Escribir qué han aprendido
- Explicar qué les costó más
- Añadir dudas o descubrimientos
- Revisar su evolución con el tiempo



QUÉ EVALÚAS

- Reflexión y pensamiento crítico
- Comprensión de contenidos
- Capacidad de autoanálisis



ATENCIÓN A LA DIVERSIDAD

Puede hacerse con texto, dibujos, esquemas o grabaciones de voz.



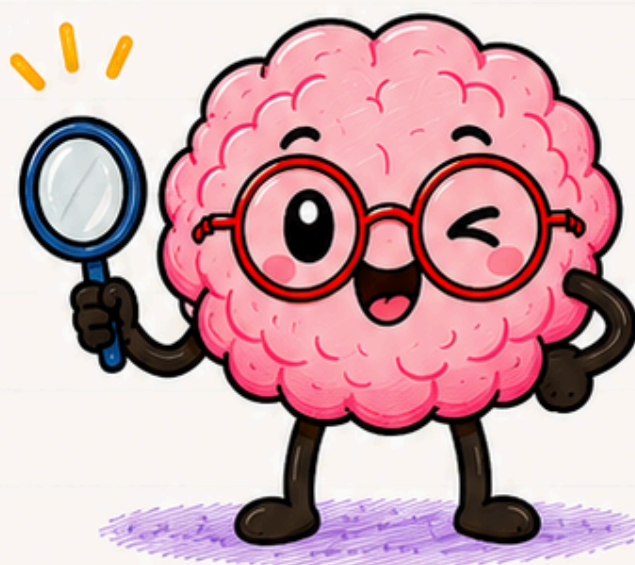


EL ERROR OCULTO



CÓMO APLICARLO

Presenta ejemplos con errores para detectar y corregir.



PASO A PASO

- 1 Muestras una respuesta incorrecta
- 2 Piensan individualmente
- 3 Comentan en parejas
- 4 Corrigen entre todos
- 5 Justifican la respuesta correcta



QUÉ EVALÚAS

- Pensamiento crítico
- Atención
- Argumentación

ATENCIÓN A LA DIVERSIDAD



Reduce el miedo a equivocarse.

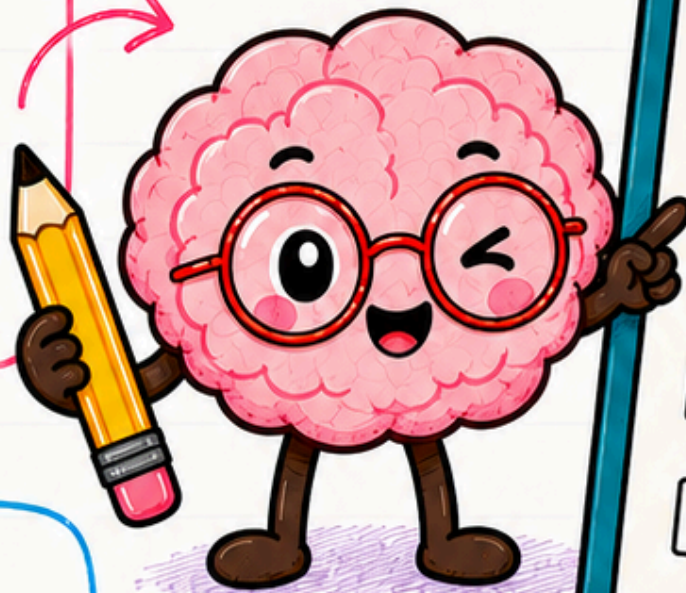


LA LISTA DE COTEJO








CÓMO APLICARLO

El alumnado revisa su trabajo usando una lista de aspectos clave.



PASO A PASO

-  Preparas una checklist sencilla
-  Explicas cada criterio
-  Realizan la actividad
-  Revisan punto por punto
-  Detectan qué pueden mejorar

QUÉ EVALÚAS

- Seguimiento de instrucciones
- Autonomía
- Revisión y mejora del trabajo



ATENCIÓN A LA DIVERSIDAD



Ayuda a organizarse y visualizar los pasos de forma clara y accesible.



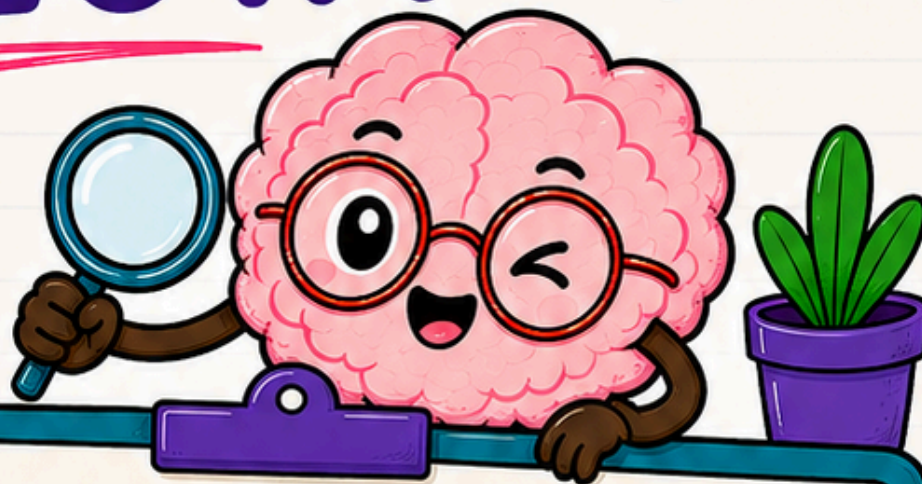


OBSERVACIÓN DIRECTA



CÓMO APLICARLO






Observa al alumnado mientras trabaja y recoge pequeñas evidencias del proceso.



REGISTRO DE OBSERVACIÓN

ALUMNO/A	PARTICIPA	ESTRATEGIAS	TRABAJO EN EQUIPO	AUTONOMÍA	NOTAS
Ana	✓	✓	✓	✓	★
Luis	✓	✓	✓	✓	♥
Sofía	✓	✓		✓	★

PASO A PASO

-  Eliges qué quieres observar
-  Preparas una tabla sencilla
-  Observas durante la actividad
-  Anotas comportamientos o estrategias
-  Revisas patrones y necesidades

QUÉ EVALÚAS

- Participación
- Estrategias de aprendizaje
- Trabajo en equipo y autonomía



ATENCIÓN A LA DIVERSIDAD



Permite detectar fortalezas y necesidades reales en situaciones naturales de aula.



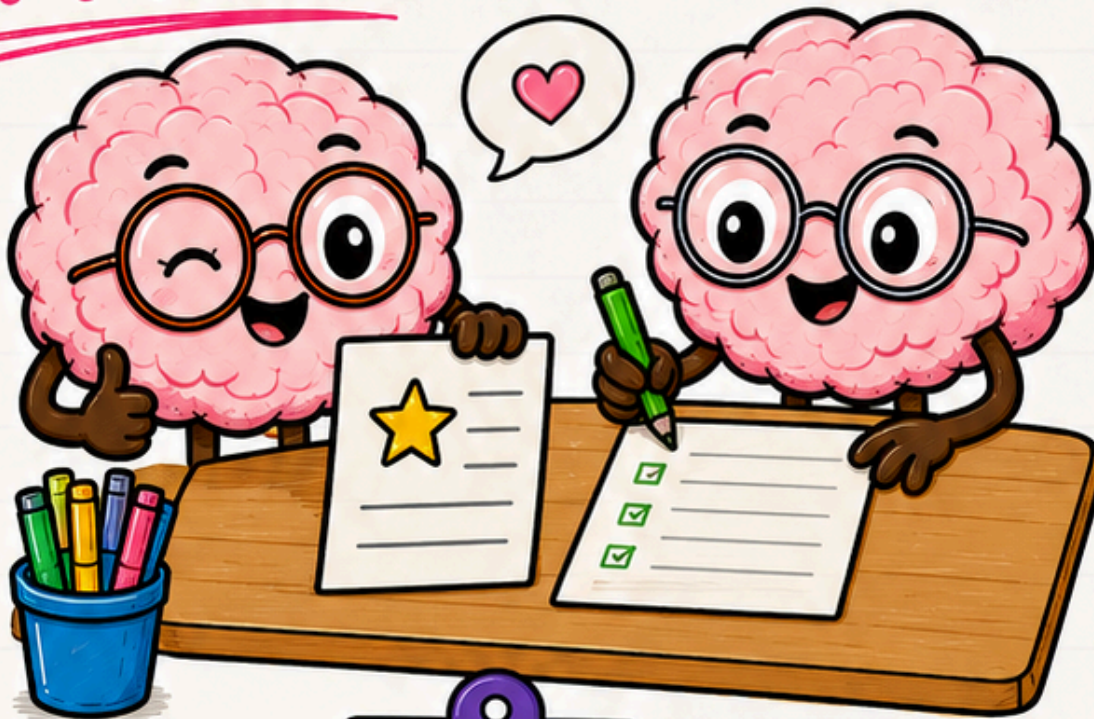


EL FEEDBACK ENTRE COMPAÑEROS








CÓMO APLICARLO





El alumnado revisa el trabajo de otros usando criterios sencillos y respetuosos.



PASO A PASO

- 1  Explicas cómo dar feedback útil
- 2  Presentas preguntas o criterios claros
- 3  Observan el trabajo de un compañero
- 4  Destacan algo positivo
- 5  Proponen una mejora concreta

EJEMPLOS DE PREGUNTAS O CRITERIOS

	¿Qué es lo que más te gusta de este trabajo?
	¿Qué está bien explicado o hecho?
	¿Qué podrías mejorar?
	¿Qué consejo le darías a tu compañero/a?

QUÉ EVALÚAS

- Pensamiento crítico
- Capacidad de análisis
- Comunicación y empatía



ATENCIÓN A LA DIVERSIDAD



Favorece la participación y permite aprender observando diferentes formas de trabajar.



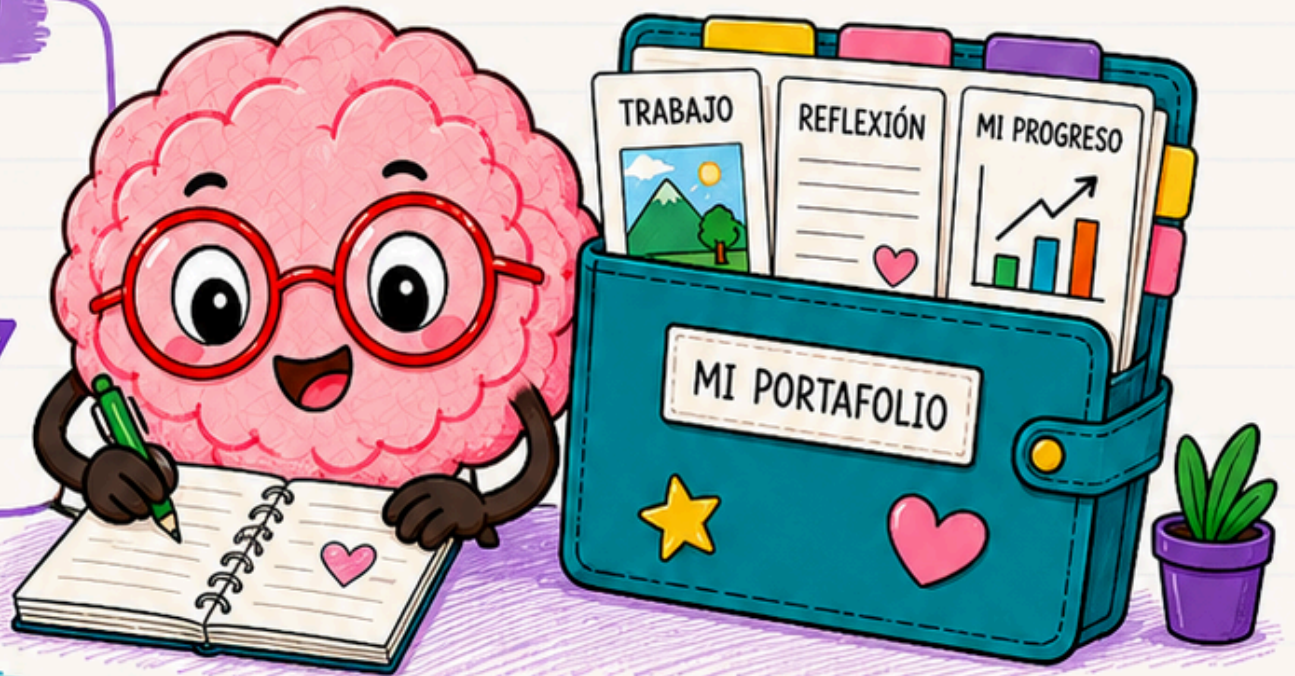


EL PORTAFOLIO DE APRENDIZAJE



CÓMO APLICARLO

Recopilan evidencias de su aprendizaje.



PASO A PASO

- Guardan trabajos importantes
- Añaden pequeñas reflexiones
- Seleccionan sus mejores evidencias
- Explican su progreso
- Revisáis juntos la evolución

QUÉ EVALÚAS

- Progreso
- Autonomía
- Reflexión personal



ATENCIÓN A LA DIVERSIDAD



Valora el proceso y no solo el resultado final.



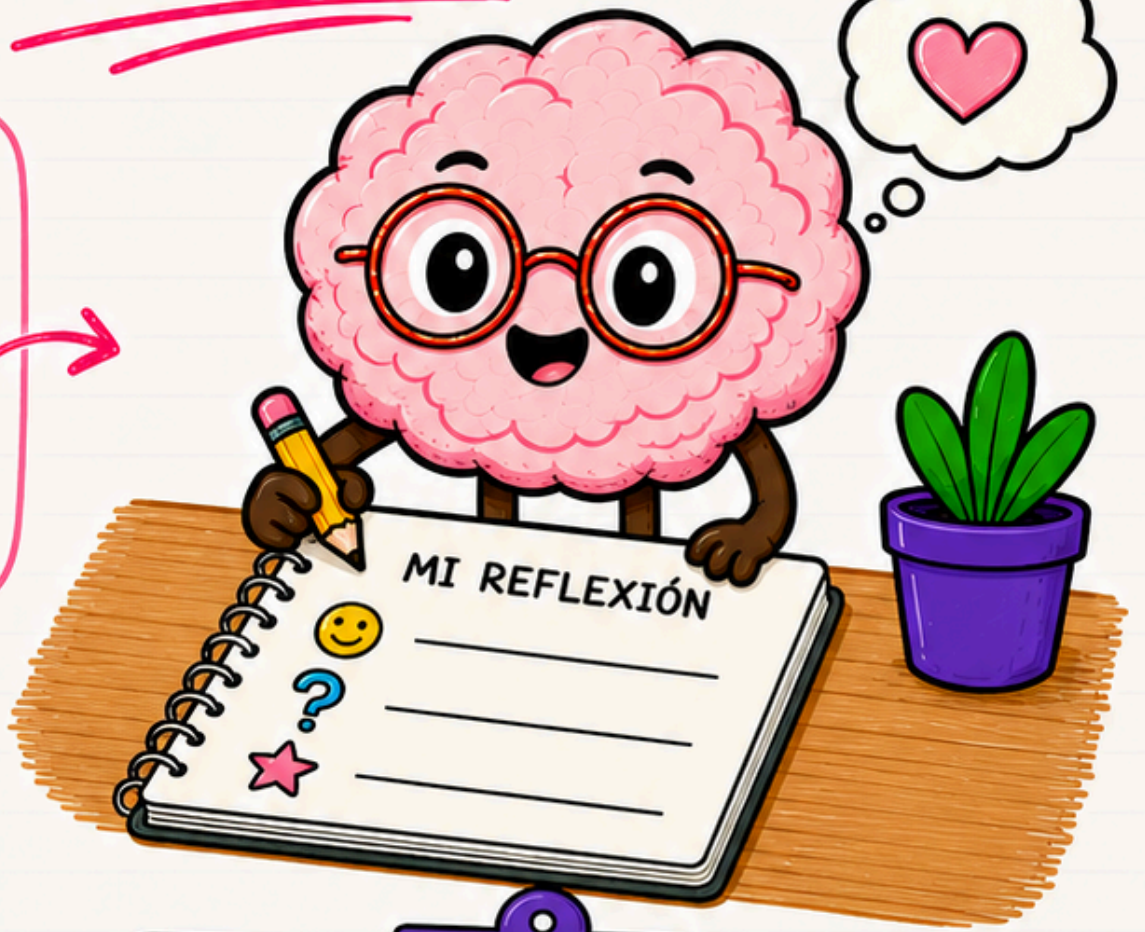


REFLEXIÓN PERSONAL GUIADA



CÓMO APLICARLO

El alumnado analiza cómo se ha sentido y qué ha aprendido durante la actividad.



PASO A PASO

- 1 Presentas preguntas de reflexión.
- 2 Piensan individualmente.
- 3 Identifican logros y dificultades.
- 4 Explican qué mejorarían.
- 5 Comparten alguna conclusión.

EJEMPLOS DE PREGUNTAS DE REFLEXIÓN

	¿Qué he aprendido hoy?
	¿Cómo me he sentido durante la actividad?
	¿Qué ha sido fácil? ¿y difícil?
	¿Qué podría mejorar la próxima vez?
	¿De qué estoy orgulloso/a?

QUÉ EVALÚAS

- Autoconocimiento
- Capacidad de reflexión
- Autorregulación del aprendizaje



ATENCIÓN A LA DIVERSIDAD



Permite responder con dibujos, palabras clave, oralmente o por escrito.





EL SEMÁFORO

DEL






APRENDIZAJE



CÓMO APLICARLO

El alumnado valora su nivel de comprensión usando colores.

PASO A PASO

-  Presentas los colores del semáforo.
-  Relacionan cada color con su comprensión.
-  Reflexionan sobre cómo se sienten.
-  Explican qué necesitan.
-  Ajustas apoyos o agrupamientos.



ROJO

No lo entiendo, necesito ayuda.

AMARILLO

Estoy en proceso, tengo dudas.

VERDE

Lo entiendo, puedo ayudar a otros.

QUÉ EVALÚAS

- Comprensión del contenido
- Seguridad y confianza
- Detección de dificultades



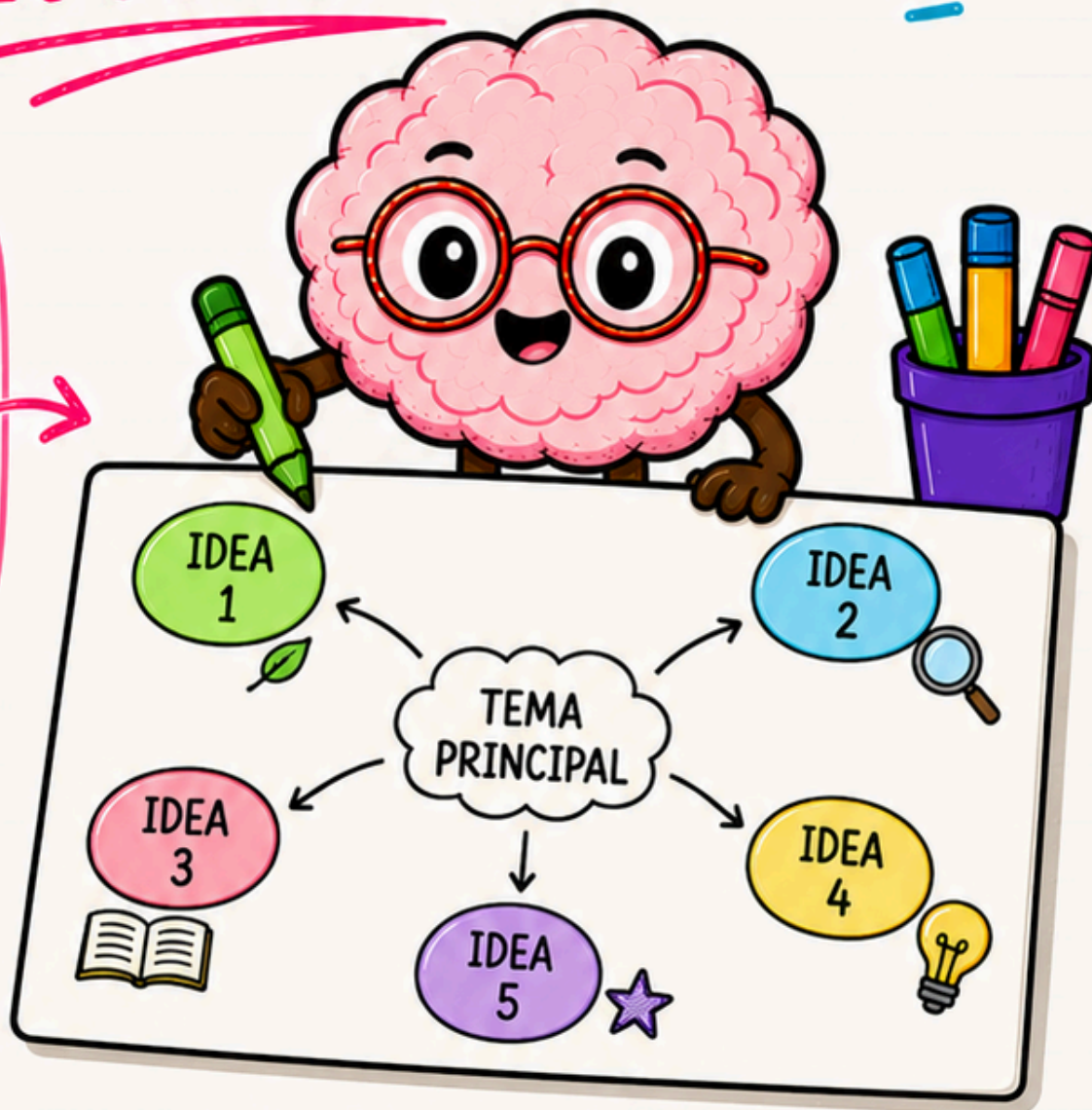


EL MAPA DEL APRENDIZAJE



CÓMO APLICARLO

El alumnado representa visualmente lo aprendido conectando ideas.



PASO A PASO

- 1 Presentas el tema principal.
- 2 Añaden conceptos importantes.
- 3 Relacionan ideas con flechas o dibujos.
- 4 Explican sus conexiones.
- 5 Revisan si falta información.

QUÉ EVALÚAS

- Comprensión global
- Relación entre conceptos
- Organización de ideas



ATENCIÓN A LA DIVERSIDAD



Permite usar imágenes, colores y diferentes niveles de complejidad.

